

# FODERRÖR

FODERRÖR FÖR PERMANENT FODRING AV BORRHÅL

## ANVÄNDNINGSSOMRÅDE

Foderrör skall installeras mellan markyta och berggrund för att undvika att ytvatten blandas med grundvatten.

## PRODUKTINFORMATION

Längder: 3m och 6m.  
Dimensioner: Ø 139,7x5,0mm och Ø 168,3x5,0mm.  
Fasning: 55 grader i ena änden.  
Antal: 10 rör per bunt.  
Material: S235JRH.

Tillverkas i enlighet med EN 10219-1/2.

Längden är anpassad för optimal transport och enkel installation.  
Rören är fasade i ena änden för att underlätta svetsning.



# BORRSKOR

MED HÄRDAD KANT FÖR TUBEX/ODEX

## ANVÄNDNINGSSOMRÅDE

Borrskor förankrar foderrör i berggrunden.

## PRODUKTINFORMATION

Dimensioner: Ø 115/139,7mm och Ø 140/168,3mm  
Stålkvalité: ST37.0



**MuoviTech®**

MuoviTech AB, Tvinnargatan 11, 507 30 Brämhult, Sweden  
TEL +46 (0)33 22 85 85 EMAIL info@muovitech.com WEB www.muovitech.com

# FODERRÖRSLOCK - KOMPOSIT

## FÖRHINDRAR YTVATTENLÄCKAGE OCH ARTESISKT VATTEN

Härdad kompositplast med syntetisk kompressionsgummi och förzinkade skruvar.

Förhindrar olyckor och påkörningar.

Den gula färgen gör att de är lättare att uppmärksamma på arbetsplatsen.

Finns i flera dimensioner och modeller.

Samtliga modeller för enkellindade kollektorer (2x) innehåller ett extrahål för avledning av artesiskt vatten, lodning eller återfyllnad. Extrahålet öppnas genom att vända gummitätningen.

### ANVÄNDNINGSSOMRÅDEN

Foderrörslocket monteras på foderröret för att förhindra ytvattenläckage och artesiskt vatten.

Tätar mot foderrör samt kollektorrör när packningen expanderar vid åtdragning av de 4 förzinkade bultarna.

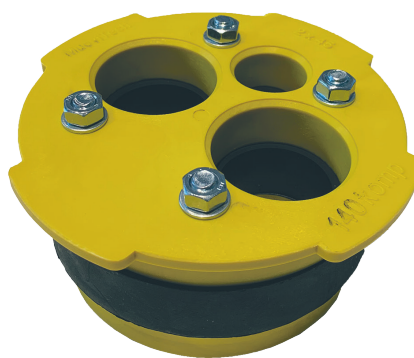
### PRODUKTINFORMATION

Dimensioner: Ø 139,7mm och Ø 168,3mm.

Modeller Ø 139,7mm: 4x32mm, 2x40mm, 2x45mm och 2x50mm.

Modeller Ø 168,3mm: 4x32mm, 2x40mm, 4x40mm, 4x45mm, 2x50mm och 4x50mm.

Gummitjocklek: 25mm



# MuoviTech®

MuoviTech AB, Tvinnargatan 11, 507 30 Brämhult, Sweden  
TEL +46 (0)33 22 85 85 EMAIL info@muovitech.com WEB www.muovitech.com